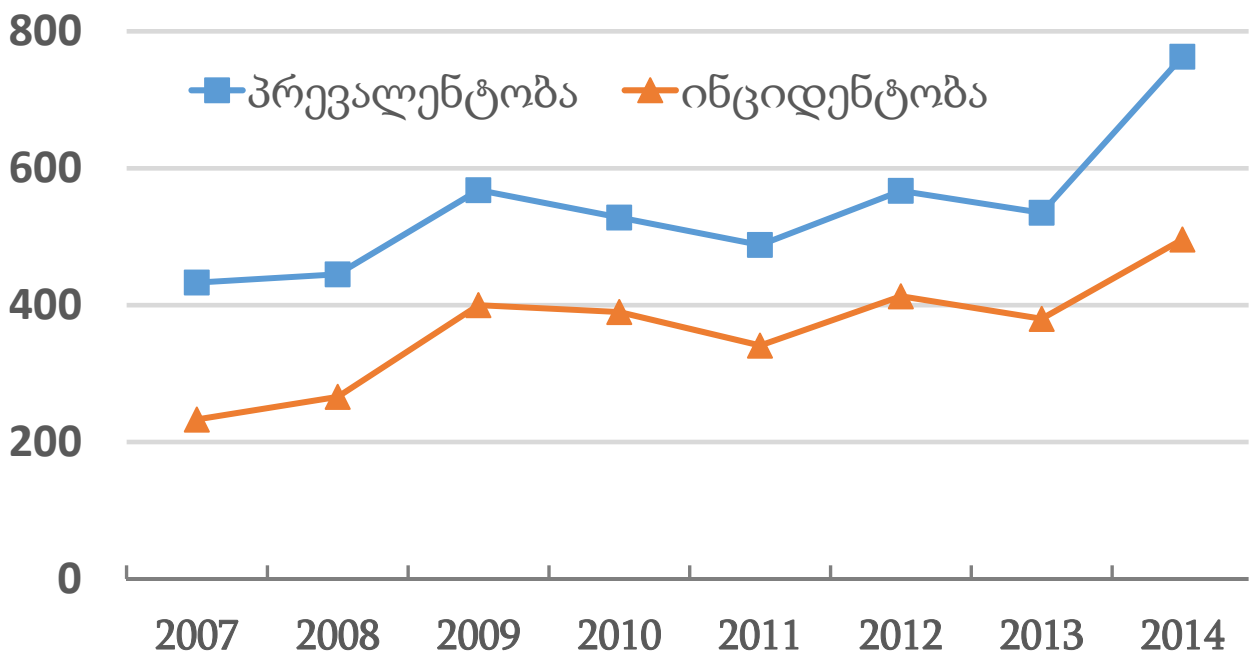


## სისხლისა და სისხლმზადი ორგანოების დაავადებების და იმუნური მექანიზმის ჩართვით გამოწვეული ზოგიერთი დარღვევის ტენდენციები 2014

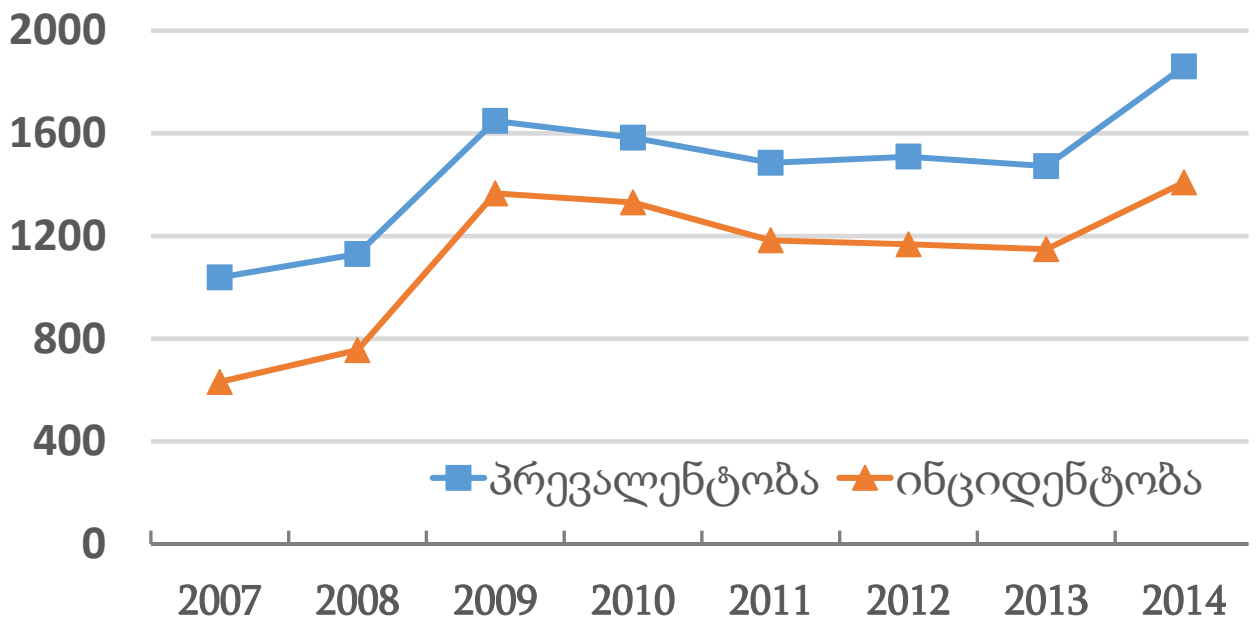
2014 წელს სისხლისა და სისხლმზადი ორგანოების დაავადებებით რეგისტრირებული იქნა 28447 ავადმყოფი. პრევალენტობა 100000 მოსახლეზე - 763. წინა წლებთან შედარებით პრევალენტობის მაჩვენებელი გაზარდილია 1,42-ჯერ. 2014 წელს ასევე გაიზარდა რეგისტრირებული ახალი შემთხვევების რაოდენობაც (18510), ინციდენტობამ 100000 მოსახლეზე შეადგინა 496. წინა წლებთან შედარებით დაავადებათა აბსოლუტური რიცხვის მატება აიხსნება საყოველთაო ჯანდაცვის პროგრამის ამოქმედებით და ჯანდაცვის სერვისების უტილიზაციის გაზრდით. ხოლო წინა წლებთან შედარებით მაჩვენებლების მატება, აიხსნება მოსახლეობის რიცხვის დაზუსტებით, კერძოდ შემცირებით 3727000 -მდე და მაჩვენებლების ამ მნიშვნელობაზე გადათვლით (სურათი 1).

**სურათი 1. სისხლისა და სისხლმზადი ორგანოების დაავადებები და იმუნური მექანიზმის ჩართვით გამოწვეული ზოგიერთი დარღვევა, საქართველო. 2007-2014**



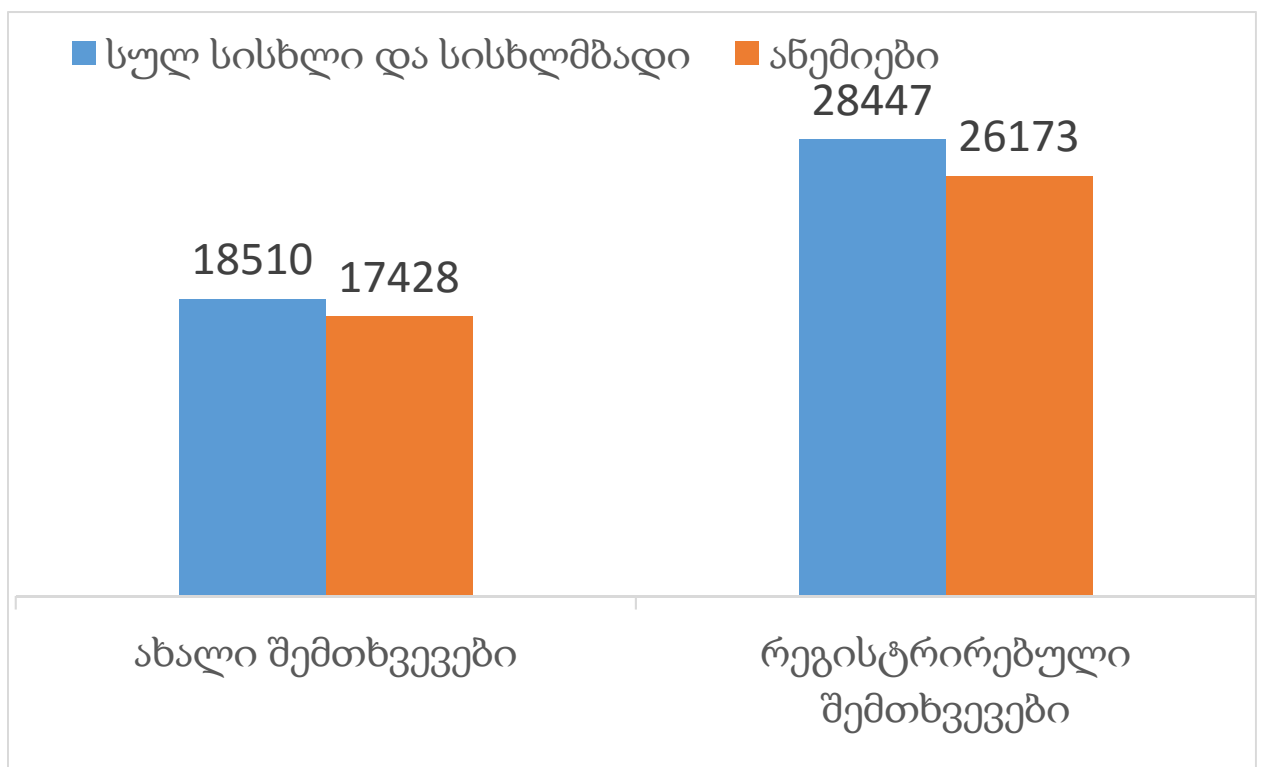
15 წლამდე ასაკის ბავშვებსა და მოზარდებში, 2014 წელს, სისხლისა და სისხლმზადი ორგანოების დაავადებათა პრევალენტობა 100000 მოსახლეზე იყო 1860,3 რაც წინა წლის მაჩვენებელზე 1,26-ჯერ მეტია. მოიმატა აგრეთვე ინციდენტობის მაჩვენებელმა (1409,6) - წინა წლის მაჩვენებელთან შედარებით 1,22-ჯერ (სურათი 2).

**სურათი 2. სისხლისა და სისხლმზადი ორგანოების დაავადებები და იმუნური მექანიზმის ჩართვით გამოწვეული ზოგიერთი დარღვევა, 0-14 წელი, საქართველო. 2007-2014**



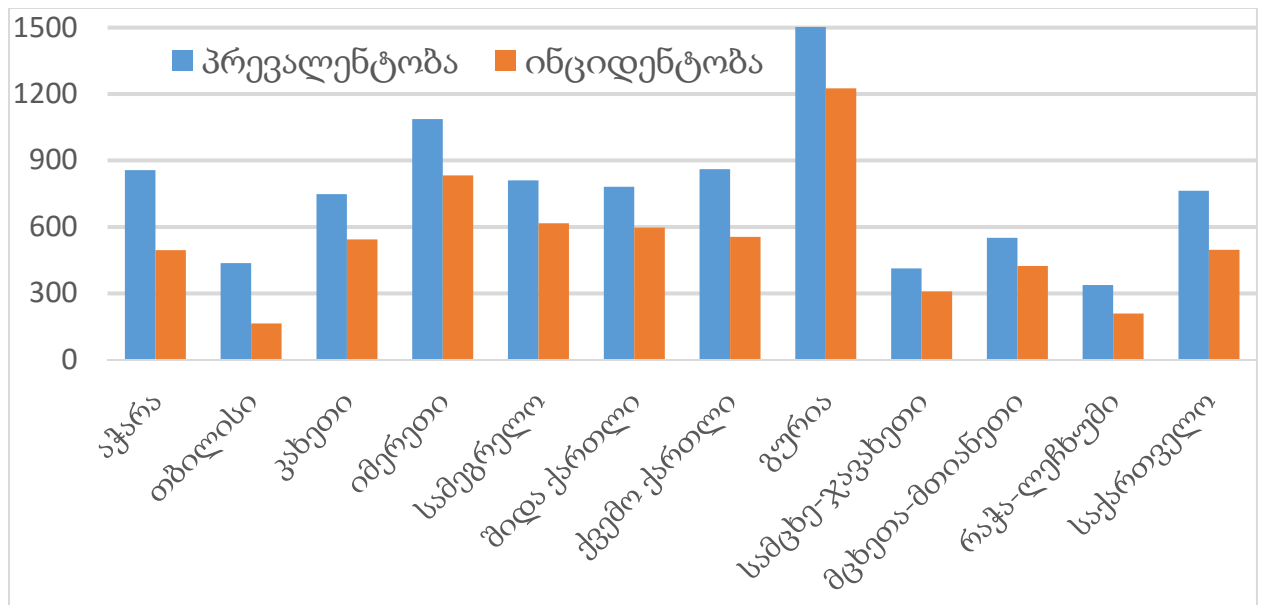
სისხლისა და სისხლმზადი ორგანოების დაავადებათა სტრუქტურაში ტრადიციულად წამყვანი დაავადებაა ანემიები. 2014 წელს დაავადებათა ამ ჯგუფში სულ რეგისტრირებული 28447 დაავადებულიდან, 26173 პაციენტს ანემიის დიაგნოზი ჰქონდა დასმული. კიდევ უფრო მეტია ანემიის წონა ახალ შემთხვევებს შორის. 2014 წელს რეგისტრირებული 18510 ახალი შემთხვევიდან 17428 ანემიის დიაგნოზი ჰქონდა დასმული. (სურათი 3)

(სურათი 3) სისხლისა და სისხლმზადი ორგანოების დაავადებათა სტრუქტურა, საქართველო. 2014



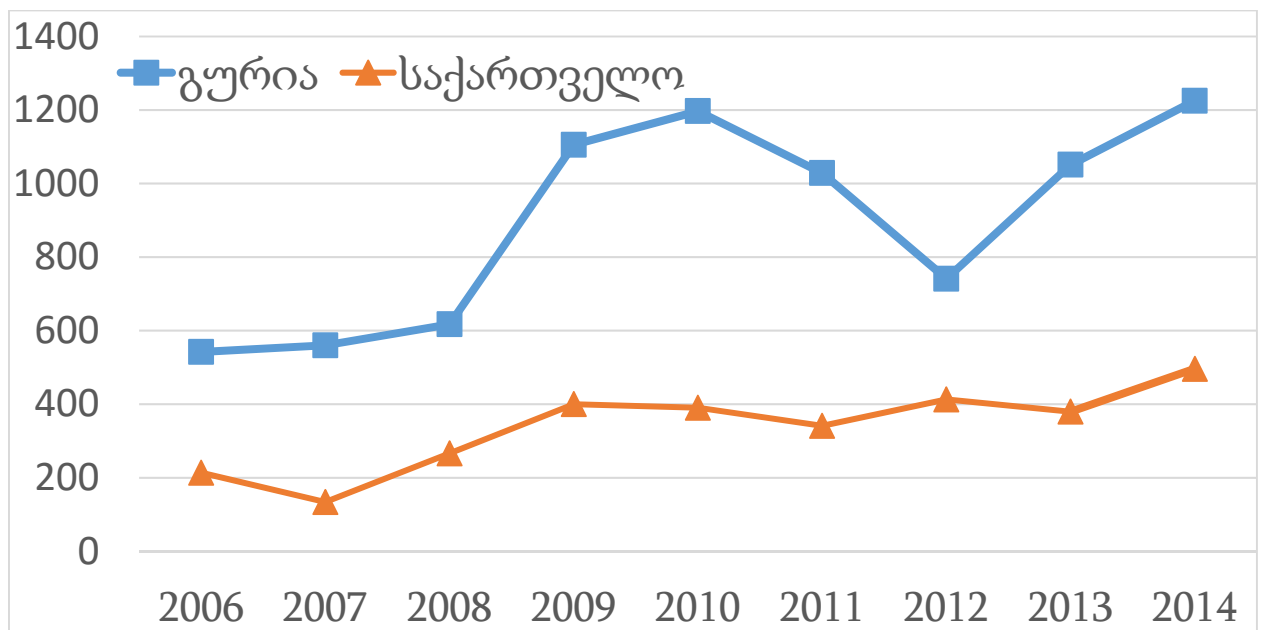
რეგიონების მიხედვით, 2014 წელს, ისევე როგორც 2013-ში, ყველაზე მაღალი პრევალენტობა 100000 მოსახლეზე, გამოვლინდა გურიაში – 1524,3– შემდეგ ადგილზე იყო იმერეთის რეგიონი (1086,3) და აჭარა (856,2). დაბალი იყო პრევალენტობა რაჭა-ლეჩხუმსა (337,5) და სამცხე-ჯავახეთში (312,7). ინციდენტობა 100000 მოსახლეზე ყველაზე მაღალი იყო ისევ გურიაში (1225,1) და იმერეთში (832,7), ხოლო დაბალი იყო თბილისში (164,6) რაჭა-ლეჩხუმში (209,4). (სურათი 4)

**სურათი 4. პრევალენტობა და ინციდენტობა რეგიონების მიხედვით, 2014**



ტრადიციულად გურიის რეგიონი სისხლისა და სისხლმზადი ორგანოების დაავადებების მაღალი გავრცელებით გამოირჩევა. 2006-2014 წლებში ინციდენტობის მაჩვენებლები მნიშვნელოვნად აჭარბებდა საქართველოს მაჩვენებელს (სურათი 5).

**სურათი 5. ინციდენტობა 100000 მოსახლეზე გურია, საქართველო. 2006-2014**



2014 წელს სისხლისა და სისხლმზადი ორგანოების დაავადებებით სტაციონარული მომსახურება მიიღო 2044-მა ადამიანმა, მათ შორის 79 გარდაიცვალა, ლეტალობა შეადგენდა 3,7%-ს; ლეტალობის მაღალი პროცენტით გამოირჩევა გურიის რეგიონი. (სურათი 6)

**სურათი 6. ლეტალობა რეგიონების მიხედვით, საქართველო. 2014**

