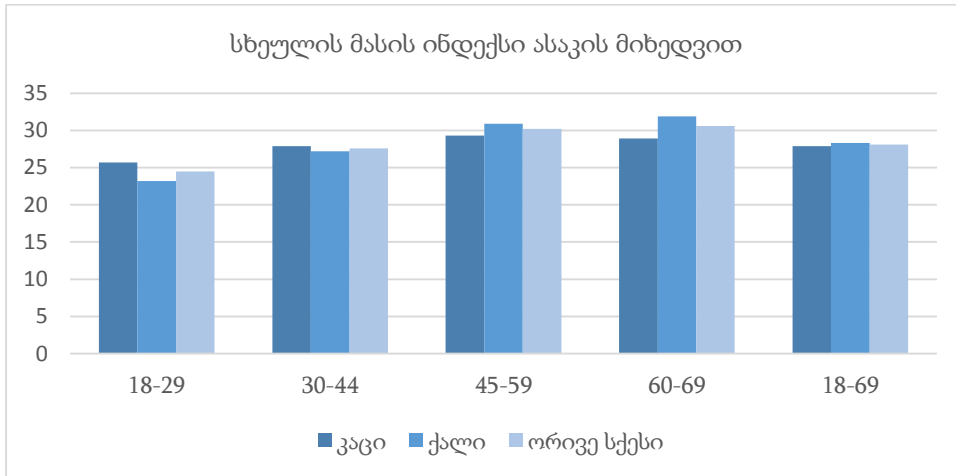


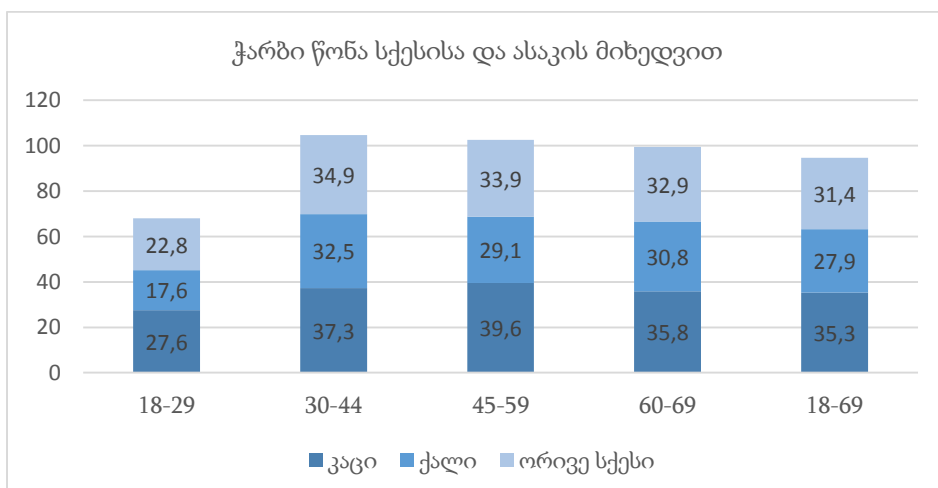
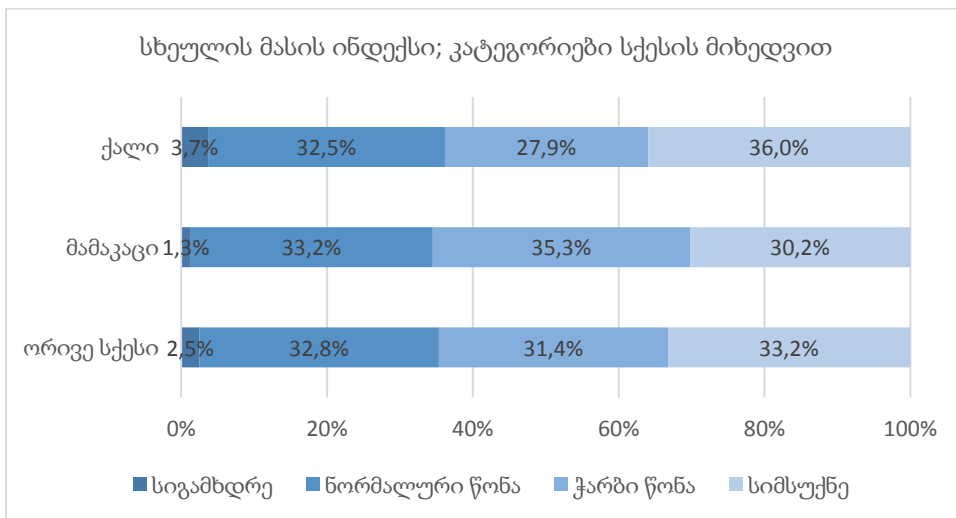
არაგადამდები დაავადებების რისკ-ფაქტორების STEPS კვლევა, საქართველო, 2016

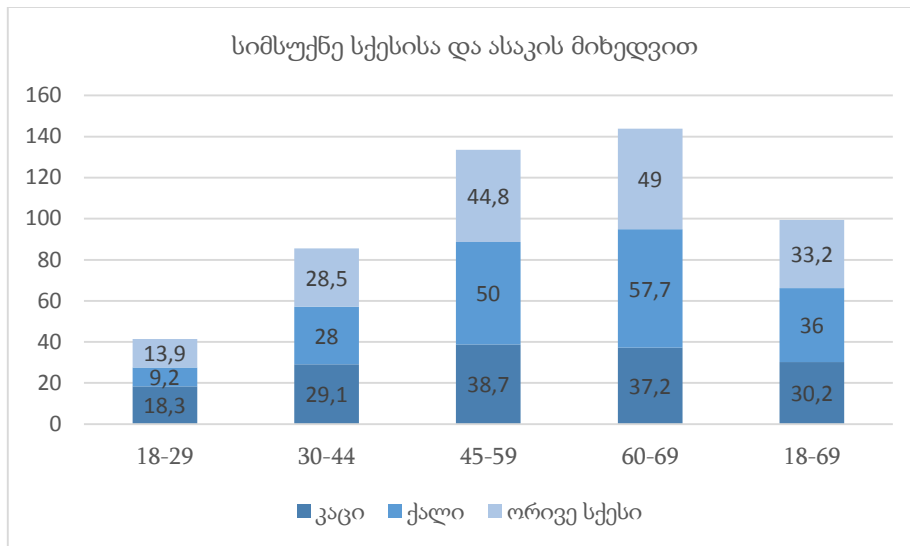
ანთროპომეტრია

- მამაკაცების საშუალო სიმაღლე 173.8 სმ-ია, საშუალო წონა - 84.4 კგ.
- ქალების საშუალო სიმაღლე 161.2 სმ-ია, საშუალო წონა - 73.6 კგ.
- სხეულის მასის ინდექსის (სმი) საშუალო მაჩვენებელია 28.1 (კაცი-27.9 და ქალი-28.3); სმი ასაკთან ერთად იზრდება



- რესპოდენტთა 64.6%-ს ჭარბი წონა ან სიმსუქნე (სმი ≥ 25) აღენიშნება, 32.8% – ნორმალური წონისაა, 2.5% წონის დეფიციტს განიცდის.
- ჭარბი წონის გავრცელება მაღალია მამაკაცებში (35.3% და 27.9% შესაბამისად), ხოლო სიმსუქნე ჭარბობს ქალებში (36.0% და 30.2% შესაბამისად).





- წელი-თემოს გარშემოწერილობის შეფარდება - მამაკაცებში 1.0, ქალებში 0.9; ორივე მაჩვენებელი აღემატება ჯანმო-ს სიმსუქნის დეფინიციას (მამაკაცებში - > 0.9 და ქალებში > 0.86).

