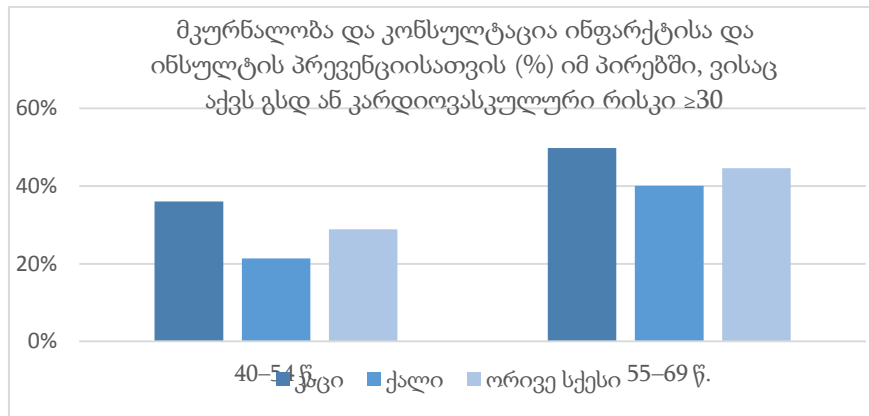
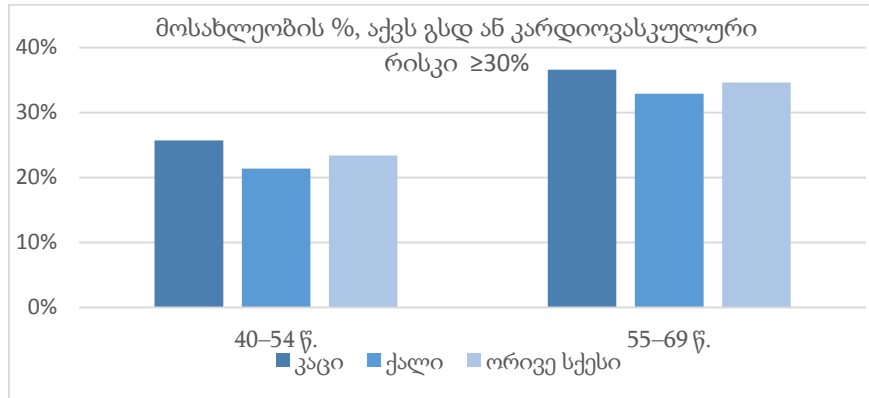


არაგადამდები დაავადებების რისკ-ფაქტორების STEPS კვლევა, საქართველო, 2016

10-წლიანი კარდიოვასკულური რისკი

- 40-69 წლის პოპულაციის 28.8%-ში ჩამოყალიბებულია გულ-სისხლძარღვთა დაავადება ან 10-წლიანი კარდიოვასკულური რისკი ≥ 30
- აღნიშნული რესპოდენტების 28% იტარებს მკურნალობას ან კონსულტაციას ინფარქტისა და ინსულტის პრევენციისათვის



კომბინირებული რისკ-ფაქტორები

- რესპოდენტთა 92.4%-ში (კაცი 94.3%, ქალი 90.7%) ვლინდება ერთი და/ან მეტი რისკ-ფაქტორი
- რესპოდენტთა 36.1%-ში (კაცი 45.4%, ქალი 27.6%) ვლინდება 3 და მეტი რისკ-ფაქტორი

