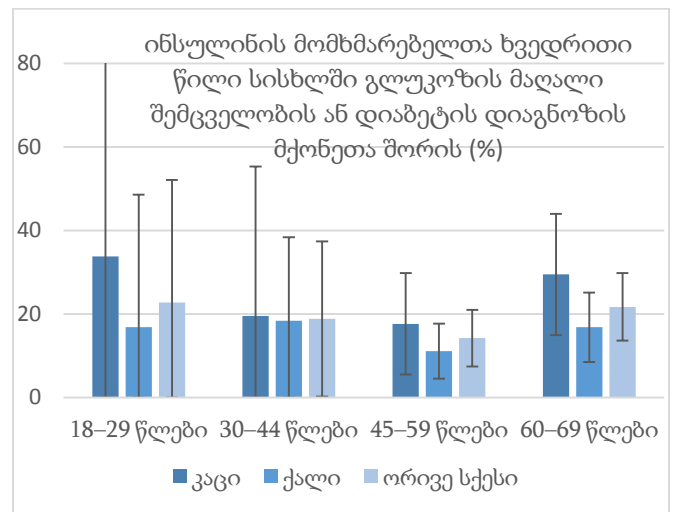
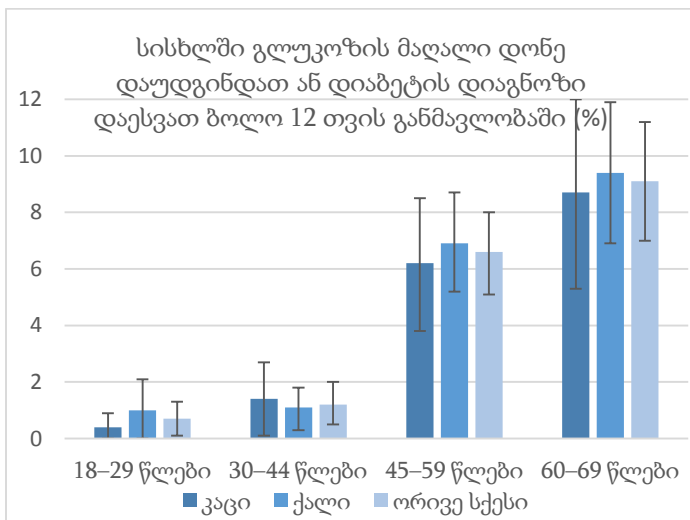
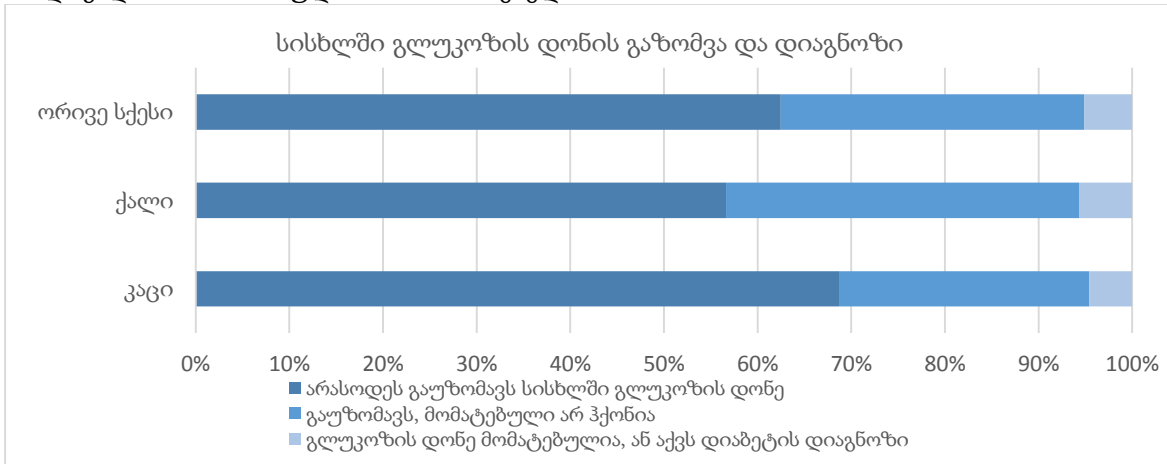


# არაგადამდები დაავადებების რისკ-ფაქტორების STEPS კვლევა, საქართველო, 2016

## დიაბეტი

- გამოკითხულთა 62.4%-ს არასოდეს გაუზომავს სისხლში გლუკოზის შემცველობა
- გამოკითხულთა 5.1%-ს (ქალების 5.7% და კაცების 4.6%) სისხლში გლუკოზის მაღალი დონე აღენიშნება ან აქვს დიაბეტის დიაგნოზი.
- სისხლში გლუკოზის მაღალი შემცველობის ან დიაბეტის დიაგნოზის მქონე რესპოდენტთა თითქმის 60%, მიუხედავად სქესისა, მედიკამენტოზურ მკურნალობაზეა. მედიკამენტოზურ მკურნალობაზე მყოფ მამაკაცთა 21.9% და ქალთა 14.3% ინსულინის მომხმარებელია.



- სისხლში უზმოზე გლუკოზის შემცველობის საშუალო დონე - 4.4 მმოლ/ლ
- პრედიაბეტური მდგომარეობა - 2%
- ანტიდიაბეტურ მედიკამენტოზურ თერაპიაზეა - 3.3%; მაჩვენებელი იზრდება ასაკის მატებასთან ერთად

